

## CONSEILS D'ENTRETIEN

### Façades et plans de travail

#### → ENTRETIEN GENERAL

- > Pour l'entretien de votre cuisine ou de votre salle de bain, nous vous recommandons d'utiliser un chiffon doux microfibre.
- > Les frottements et surtout les frottements à sec sont à proscrire (risques de rayures).
- > N'utilisez pas d'éponge abrasive (côté vert de l'éponge) ou de détergent contenant des particules abrasives (crème à récurer), qui risquent d'endommager votre cuisine.
- > Évitez l'utilisation de produits anticalcaires.
- > N'utilisez pas d'appareil à vapeur pour le nettoyage de votre cuisine ou de vos façades
- > Rincez à l'eau claire (chiffon microfibre humide) et séchez rapidement avec un chiffon doux microfibre.

#### • Recommandations liées à la chaleur et l'humidité

Un environnement trop humide ou trop sec peut altérer votre cuisine. *A titre d'information, la bonne hygrométrie à respecter est entre 40 et 70% d'humidité.*

L'accumulation fréquente et prolongée de vapeur d'eau (table de cuisson, cafetière, bouilloire, lave-vaisselle, douche...) ainsi que d'air chaud (four) peuvent conduire au décollement des chants des éléments et des façades.

#### **Pensez à respecter quelques consignes.**

##### CUISINE :

- > Veillez à aérer régulièrement vos pièces.
- > Essuyez systématiquement l'eau et la condensation sur les façades et les côtés des meubles.
- > Mettez toujours la hotte en marche quelques minutes avant de commencer à cuisiner afin de mieux évacuer la buée. Pensez à ouvrir votre autocuiseur à vapeur sous la hotte en fonctionnement.
- > N'oubliez pas les petits électroménagers (micro-ondes, cafetière, bouilloire...) : privilégiez le positionnement de votre petit électroménager générant de la vapeur sur la partie avant des plans de travail.
- > N'ouvrez pas le lave-vaisselle dès la fin du programme de lavage, attendez environ 20 minutes après la fin du programme afin que la vapeur ait la possibilité de se condenser dans le lave-vaisselle. N'ouvrez pas l'appareil pendant le cycle de lavage. Après avoir ouvert la porte, enlevez toute condensation de vapeur d'eau sur les meubles et éléments environnants.  
Si votre lave-vaisselle est équipé d'une fonction d'ouverture automatique pour le séchage, veuillez suivre les instructions du fabricant de l'appareil pour le désactiver.

## Salle de bain :

- > Veillez à aérer régulièrement votre salle de bain pour garder un environnement sain et évacuer les vapeurs d'eau, idéalement quotidiennement notamment si celle-ci n'est pas équipée d'une VMC. Si votre salle de bain ne possède pas de fenêtre, vous pouvez parfaitement créer des courants d'air dans votre logement grâce aux autres pièces, en ouvrant simplement les portes pour que l'air se renouvelle.
- > Pensez à entretenir vos systèmes de ventilation pour qu'ils restent efficaces.
- > Utilisez un système de chauffage pour chauffer l'air ambiant et chasser l'humidité.
- > Évitez de faire sécher votre linge dans la salle de bain. Privilégiez plutôt un séchage en extérieur ou dans une autre pièce bien ventilée.
- > Ne positionnez pas de serviettes ou linges humides sur les façades ou plans de toilette de votre salle de bain
- > Essayez systématiquement l'eau et la condensation sur les façades et les côtés des meubles.

## → ENTRETIEN DES FAÇADES

**La plupart des éléments de votre cuisine/salle de bain se nettoient à l'eau savonneuse avec un chiffon microfibre ou une éponge.** Vous pouvez néanmoins utiliser des produits doux, type vinaigre blanc qui est un produit antibactérien, anticalcaire et écologique. Rincez systématiquement et séchez immédiatement.

Vos meubles n'aiment pas l'humidité prolongée, pensez à bien essuyer l'eau qui peut couler sur vos façades et vérifiez qu'elle ne s'infiltre pas dans les tiroirs et coulissants. **Évitez de faire sécher vos torchons ou serviettes humides contre une façade.**

### • Mélaminé, stratifié

Nettoyez avec un chiffon doux propre ou une éponge. En cas de nettoyage humide, essuyez avec un chiffon microfibre.

Pour enlever les traces de doigts, utilisez une éponge magique ou une éponge avec du liquide vaisselle, essuyez avec un chiffon microfibre. Dans le cas d'utilisation d'une éponge magique, frottez doucement et légèrement sans appuyer et sans insistance.

Salissures normales moins récentes : nettoyez avec de l'eau chaude, un chiffon microfibre propre ou une éponge, en utilisant des produits de ménage courants exempts de particules abrasives, tels que du savon noir ou du savon en pain. Terminez par un rinçage à l'eau claire et éliminez totalement le produit de nettoyage pour éviter la formation d'auréoles. Essayez la surface avec un chiffon propre.

## Produits interdits pour le nettoyage :

- > Substances abrasives et décapantes (poudre à récurer, éponge grattante, laine d'acier),
- > Produits de polissage, cire, produits de nettoyage de meubles, agents blanchissants,
- > Acides forts et produits contenant des sels acides,
- > Nettoyeurs à vapeur.

SPÉCIFIQUE STRATIFIÉ : le stratifié étant plus résistant que le mélaminé, il est possible d'utiliser de l'alcool ménager ou du vinaigre d'alcool si une tache persiste. Ne pas frotter avec insistance.

## • Façades laquées mates ou brillantes

Les surfaces laquées mates ou brillantes sont sensibles aux produits agressifs, elles craignent de nombreux produits domestiques et solvants organiques qui peuvent causer des micro-rayures.

### Il convient de prendre les précautions suivantes :

- > Ne pas appliquer de cire ou autre produit encaustique au risque d'encrasser les portes,
- > Ne pas utiliser de solvants, d'acétone ou d'essence,
- > Ne jamais nettoyer à sec les façades laquées et brillantes ; les frottements risquent de rayer les façades.

Pour les simples traces : un chiffon microfibre humide ou du coton hydrophile humide suffit.

Pour toutes les taches d'eau, de produits alimentaires : nettoyer simplement avec une éponge, de l'eau chaude et un peu de liquide vaisselle, puis essuyer avec un chiffon microfibre ou du coton hydrophile. **Ne surtout pas frotter.**

## • PET

Le PET est une matière plastique, il est donc conseillé d'utiliser de l'eau savonneuse puis d'essuyer avec un chiffon microfibre. Les solvants (acétone, alcool, trichloréthylène) sont à proscrire ainsi que les frottements à sec qui risquent de charger en électricité statique les façades, et donc d'attirer plus rapidement la poussière et la saleté.

## • Bois massif ou plaqué

Pour l'entretien et le nettoyage du bois massif ou plaqué, privilégiez l'utilisation d'un chiffon microfibre ou d'une éponge avec du liquide vaisselle. Rincez et séchez systématiquement avec un chiffon microfibre sec.

N'utilisez pas de solvant, de substance abrasive et décapante, de produit de polissage, d'acide fort ou produit contenant des sels acides.

Le bois étant une matière naturelle et vivante, il est tout particulièrement concerné par les variations de température et d'humidité. Il gonflera dans une ambiance humide et se rétractera dans un air plus sec. Pensez à respecter quelques consignes d'usage (cf consignes d'usage liées à la chaleur et l'humidité).

La lumière fait évoluer légèrement la teinte du bois, il fonce ou s'éclaircit au fil des ans.

## • Fenix<sup>®</sup>

Le Fenix<sup>®</sup> est anti-traces de doigt (et non pas anti taches). La surface des panneaux Fenix<sup>®</sup> est composée d'une couche extérieure non poreuse qui leur permet de rester propre grâce à un simple entretien quotidien. Elle ne nécessite pas d'entretien particulier, il suffit de la nettoyer avec un chiffon imprégné d'eau chaude additionné d'un détergent doux type produit à vaisselle.

**Pour les taches les plus courantes**, il suffit de nettoyer la surface avec de l'eau chaude en utilisant un chiffon non abrasif.

Les taches rebelles peuvent être enlevées avec un solvant non agressif (acétone) en faible dilution. En cas de salissure sèche ou incrustée, utiliser une éponge magique ou un chiffon doux. Après avoir utilisé un solvant, il convient de rincer la surface à l'eau chaude et avec un détergent doux. Rincez toujours à fond pour enlever le détergent avec de l'eau chaude.

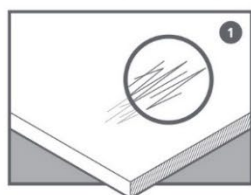
**Pour les taches résistantes et rayures mineures**, il est recommandé d'utiliser un agent nettoyant de type produit vaisselle pour enlever toute trace de saleté.

Il convient de prendre les précautions suivantes :

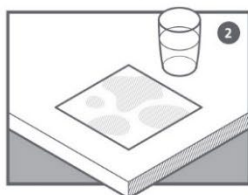
- > Bien que la surface de Fenix<sup>®</sup> présente une résistance remarquable, il ne faut pas la frotter avec des éponges abrasives, des produits contenant des substances abrasives, ou avec des produits inadaptés de type papier de verre, paille de fer ou grattoir métallique,
- > Évitez les produits acides ou très alcalins car ils sont susceptibles de tacher la surface,
- > Évitez les produits de blanchiment ou très chlorés car ils peuvent détériorer la surface,
- > Évitez l'encaustique et tous les produits d'entretien à base de cire car ils ont tendance à former sur la surface de Fenix<sup>®</sup> une couche collante qui retient la poussière.

**En cas de micro-rayures**, veuillez vous référer aux conseils d'entretien ci-après

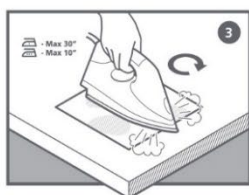
### CONSEILS D'ENTRETIEN FER À REPASSER



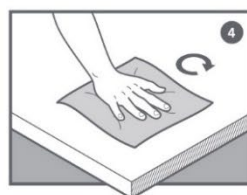
Défauts superficiels causés par des micro-rayures.



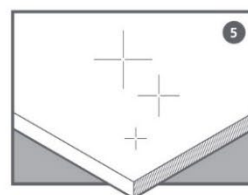
Placez une feuille de papier absorbant humide sur la zone où les micro-rayures sont visibles.



Placer le fer chaud sur la surface qui doit être réparée. Ne pas laisser le fer sur la surface plus de 10 secondes.

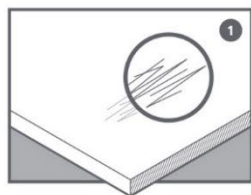


Rincer la zone réparée avec un chiffon en microfibre et de l'eau tiède.

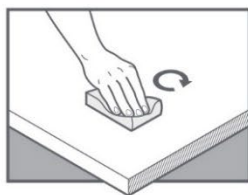


La surface doit à présent être régénérée.

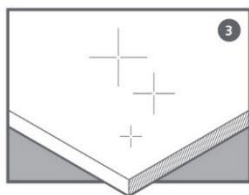
### CONSEILS D'ENTRETIEN ÉPONGE MAGIQUE



Défauts superficiels causés par des micro-rayures.



Frotter une éponge magique sur la zone où les micro-rayures sont visibles. L'éponge peut être utilisée sèche ou légèrement humide.



La surface doit à présent être régénérée.

Après le nettoyage ou après avoir utilisé l'éponge magique, **rincez abondamment à l'eau claire**, de préférence tiède, pour éliminer tout résidu détergent, de solvant ou tout autre agent de nettoyage.

## → ENTRETIEN DES PLANS DE TRAVAIL

- Stratifié, compact et Fenix<sup>®</sup>

Un simple coup d'éponge humide suivi d'un séchage au chiffon permet d'enlever les traces et salissures courantes. Éventuellement un peu de liquide vaisselle, ou simplement d'eau savonneuse aide à se débarrasser des taches rebelles.

**Attention aux produits anticalcaires qui sont très corrosifs et peuvent altérer les revêtements des plans de travail et les joints s'ils ne sont pas immédiatement rincés à l'eau claire et essuyés.** Pour les traces de calcaire, utilisez plutôt du vinaigre blanc et bien rincer.

### **Il convient de prendre les précautions suivantes :**

- > Ne pas découper directement sur la surface.
- > Les casseroles chaudes et les plats directement sortis du four provoquent des dommages sur les plans de travail : **utiliser un dessous de plat.**
- > Éviter de laisser de l'eau stagner sur votre plan ou autour de l'évier, de la plaque de cuisson ou la vasque. Des moisissures finiraient par se développer et attaqueraient les joints d'étanchéité. Le plan de travail hydrofuge est un retardateur de la prise d'humidité, les recommandations ci-dessus restent d'usage.
- > Éviter de passer une éponge abrasive sur le plan de travail ou les joints des plaques de cuisson ou des éviers.
- > Plans en Fenix<sup>®</sup> : se référer aux recommandations des façades en Fenix<sup>®</sup>.